



MESSITEENUSED
2021
FAIR SERVICES

FOOD
FAIR
Toidumess
Tallinn
29.9.-1.10.2021



Tere tulemast Eesti Näituste messikeskusesse, Eesti suurimasse messikeskusesse!



Teie ees on Eesti suurima messikeskuse teenustepakett. Siit leiab kõik vajaliku messide ja näituste tarbeks. Meie teenuste lai valik loob teile kõik võimalused, et messidel osalemine oleks õnnestunud ja tulemusrikas. Tulemuslik messidel ja näitustel osalemine eeldab hoolsat eelplaneerimist ja mitmete erialaspetsialistide laitmatut koostööd. Meilt saate asjatundliku ja kvaliteetse teenuse alates stendi kujundusest kuni teostuseni. Meie kogenud spetsialistide ja koostööpartnerite abil saab korraldada kogu messitegevust. Nii

võib olla kindel, et õige teave jõuab kohale, soovitud kontaktid loodud ja edu alus kindlustatud.

Käesolevast paketist leiate kõik Eesti Näituste poolt pakutavad teenused. Vajadused on alati individuaalsed, koos saavutame parima tulemuse.

Võtke meiega ühendust ning muudame koos messil osalemise kordaläinuks!

Welcome to the Estonian Fairs Centre, Estonian biggest fair centre!



You are holding the service guide of Estonian biggest fair organizer. In this guide, you'll find everything you need to get the best out of the fair media, exhibitions and events. Our wide range of services helps you ensure that your presence in the facilities of the Estonian Fairs Centre is successful and productive.

Successful participation in fairs and events calls for careful planning and seamless cooperation from professionals in many different fields. We can help you with expert services from professionals in

designing and setting up stands. With the help of our professionals and experienced partners you'll be able to control the entire fair and event process. In this way, you'll be able to ensure that correct information is communicated, that the right contacts are made – and that the contacts lead to results.

Our brochure introduces our extensive range of services.

Each exhibitor has different needs: the best result is achieved by planning together.

Get in touch with us: let's join forces to turn your participation into a success story!

Sisukord / Contents

Erikujuline stand / Design stand.....	5
Standardstend – Tallinn FoodFest / Package Stand – Tallinn FoodFest.....	6
Profiilide ja kilpide mõõdud / Dimensions of profiles and panels.....	7
Konstruksioonelemendid / Constructions.....	8
Mööbel / Furniture.....	9
Vaipkatted / Carpets.....	13
Kodumasinad / Household appliances.....	14
Santehnika ja suruõhuhüendus / Kitchen and compressed air techniques.....	14
Valgustus ja elekter / Lighting and electrics.....	15
Jäätmekäitlusvahendid / Waste handling appliances.....	16
Koristusteenus / Cleaning services.....	16
AV-teenused ja –tehnika / AV-services and technics.....	17
Tõste- ja riputusteenused / Lifting and hanging services.....	18
Muud teenused / Other services.....	18
Hüvitised / Amendments.....	18
Otsalaualogod ja -tekstid Fascia logos and texts.....	19
Kunstlilled ja -puud / Decorative plants.....	19
Internetiühendus / Internet connections.....	20
Logistikateenused / Logistics services.....	20
Toitlustusteenused / Catering services.....	20
Konverentsiteenused / Conference services.....	21
Konverentsiteenused Tallinn FoodFest messil / Conference Facilities at Tallinn FoodFest.....	22
Renditingimused / Rental terms.....	23
Maksetingimused / Terms of payment.....	23
Eesti Näituste messikeskus - Tehniline informatsioon / Estonian Fairs Centre - Technical Information.....	24



Messiks ettevalmistamisega tasub alustada varakult. Stendi kujundamisel on suur tähtsus, on ju messistend ettevõtte visiitkaart.

Messil osalemise eesmärgid, eksponaatide hulk ja tegevus messistendil määravad ka stendi suuruse ja varustatuse. Loomulikult on oluline ka eelarve. Seepärast pakume erinevaid lahendusi.

Pakume palju võimalusi messistendi ehitamiseks.

Valikus on järgmised variandid:

- **standardstend** on mugavaim võimalus stendi tellimiseks juba messile registreerumisel
- **üksikud tooted**, millest ehitatakse terve stend või mida saab täiendavalt standardstendile lisada
- **erikujuline stend**, meie disaineriga koostöös kujundatud erikujuline, ettevõtte imagot väljendav stend
- **kliendi enda** olemasolevate **jooniste järgi** ehitatud stend

Abistame kõigis stendi kujundamise ja ehitamisega seonduvates küsimustes. Võtke ühendust ja küsige pakkumist.

Planning your participation in a fair takes time. For a few days, your stand is your face to the outside world.

Your goals, quantity of exhibits and the activity on the stand put certain demands on the size and the furnishing. Also, the budget has its influence. Therefore, we offer a wide range of alternatives.

We offer you different alternatives.

Please choose a suitable option:

- **standard / package stand** is the easiest way to order basic stand already when you register for a fair.
- **single products** of which you can build a whole stand or complete your stand
- **design stand**, a tailor-made stand designed by one of our designers
- a stand based on **your own drawings**

We assist you in all matters related to stand building. Please do not hesitate to ask for an offer.

Erikujuline stend / Design stand

Muudame Teie ideed hästi töötavaks messistendiks!



Õnnestunud messistend kujundatakse alati messil osalemise eesmärkidest lähtuvalt. Ettevõtte imago väljendav stend toetab kõige paremini eesmärkide saavutamist. Ehitame Teie messistendi oskuslikult ja organiseerime Teie eest ka kõik sellega kaasneva.

Eesti Näituste disaineritel on rahvusvaheline kogemus väga erinevate erikujuliste stendide kujundamisel. Meilt saate erinevaid ideelahendusi.

Võtke meiega ühendust ja loome koos stendi millega saavutate soovitud eesmärgi.

The design of a successful fair stand always starts from the goals set for participation at the fair. A stand that reflects your corporate image supports the achievement of your goals best. We'll apply our professional skill in designing and building your stand and take care of all the practical matters for you.

The designers at Estonian Fairs are in a unique position to follow international trends in various fields. They will also be able to offer you the latest ideas for new solutions that will give your ideas concrete shape.

Get in touch with us, and we'll join forces to create a framework for achieving your goals.

Standardstend – Tallinn FoodFest / Package Stand – Tallinn FoodFest

Toidumessile Tallinn FoodFest (TFF) saab juba registreerumisel tellida standardstendi.

Standard standipinna üür sisaldab pinna üüri, taga ja külgliseinu, otsalauda nimega, halli vaipkatet, kohtvalgusteid (1 tk / 3m² kohta), pistikut 4,5A 1kW, üldvalgustust, stendivaheliste pindade koristust, stendi avamise-eelset ühekordset koristust, messikeskuse üldvalvet.

Standardstendi saab täiendada erineva mööbli ja kujunduselementidega. Vajaliku võib käesoleva teenuste kataloogi alusel juurde tellida või soovi korral ise tuua.

Standardstendide hinnad Package Stand Prices

6 m ²	720 €
8 m ²	940 €
9 m ²	1 025 €
10 m ²	1 130 €
12 m ²	1 320 €
15 m ²	1 640 €
18 m ²	1 960 €
24 m ²	2 450 €

*Hindadele lisatakse käibemaks 20%.
VAT 20% will be added to the prices.*

Konstruksioonid / Constructions

Seinaelemendid Wall elements	standardsed alumiiniumprofiili konstruktsiooniga valged seinad standard white walls with aluminum profiles
Otsalaud Fascia board	profiilide vahel hall PVC plaat (RGB 225, 195, 222), tekst must gray PVC panel between profiles (RGB 225, 195, 222), text black
Vaipkate Carpet	rullvaip –tumehall (helehall, punane, sinine, helesinine või roheline) rolling carpet – dark grey (light gray, red, blue, light blue or green)

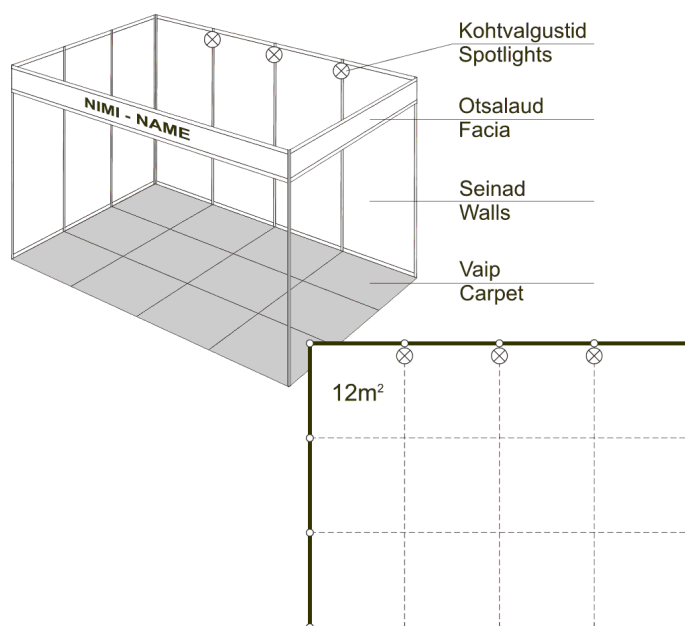
Elekter / Electrics

511	Valge kohtvalgusti latti juhtmel White spotlight on wired profile
540	Pistikupesa kaitsekontaktiga 220V 1,0kW 4,5A (sisaldab elektri tarbimist) Plug socket 220V, 1,0kW 4,5A (includes consumption)

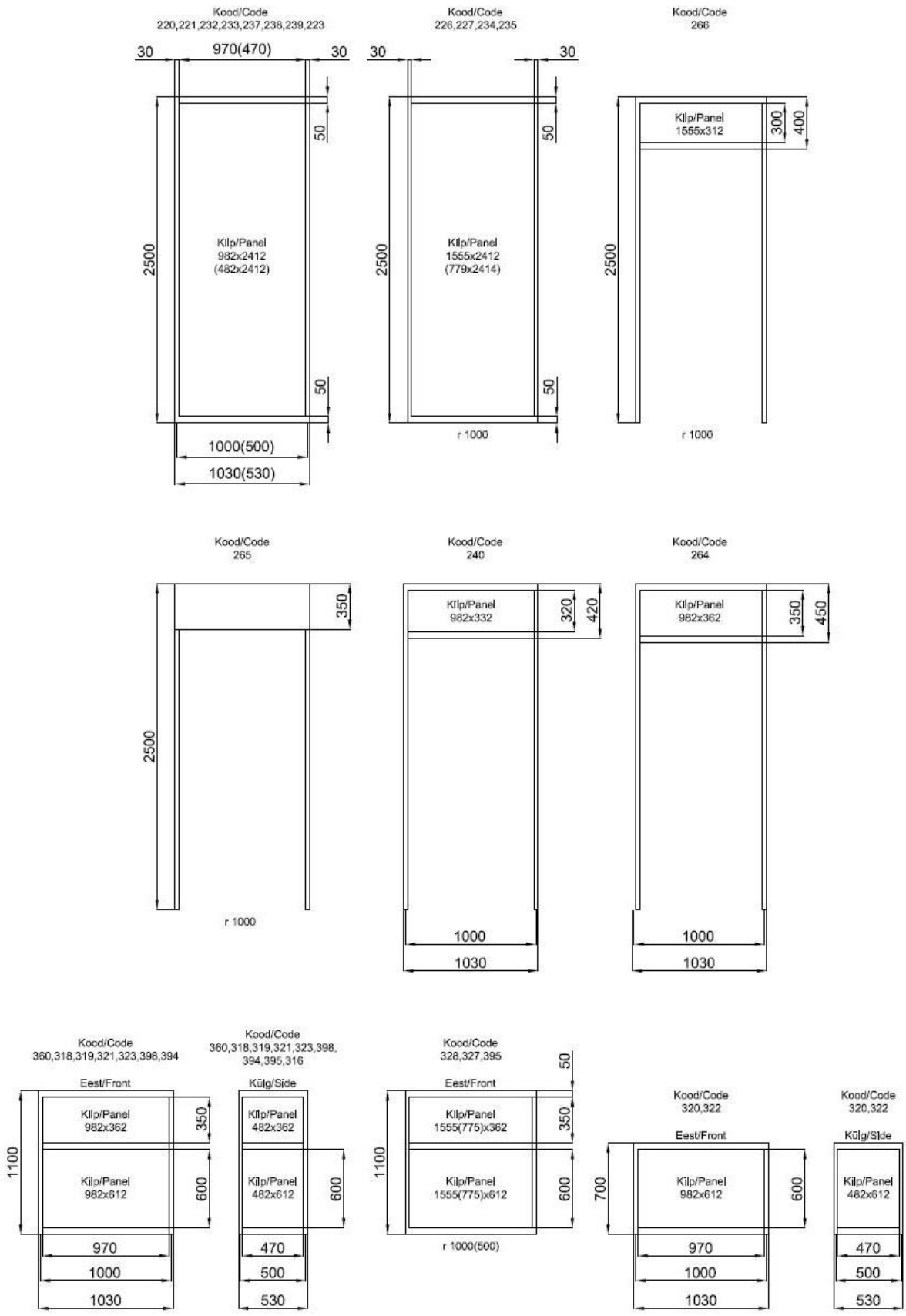
Package stands at Tallinn FoodFest (TFF) should be ordered in connection with registration.

TFF package stand price includes rental for the exhibition area, side and rear walls, fascia with exhibitor's name, gray carpeting, spotlights (1p / 3m²), socket 4,5A 1kW, general lightning, gangway cleaning, stand cleaning before opening, general security.

A standard stand can be supplemented with different furniture and decorations.



Profiilide ja kilpide mõõdud / Dimensions of profiles and panels



Konstruksioonelemendid / Constructions

Consta Systems® profiilisüsteemil on palju erinevaid laiuse, kõrguse ja vormiga variante. Põhimaterjaliks on alumiiniumprofiilist karkass ja valge seinakilp.

Saadaval on samuti PVC ja BIP akrüülmaterjalist plaadid. Stendi isikupärasemaks muutmiseks on võimalik seinad katta sobivat tooni kilega. Profiili konstruktsioonidele on võimalik kinnitada reklaammaterjale ja bannereid tavalise kileteibiga (pärast messi lõppu kindlasti eemaldada) ja riputuskonksudega.

Consta Systems® profile systems come in several widths, heights and shapes. The basic material is an aluminum-profile frame and white board.

PVC boards and BIP acrylic board can also be ordered.

To make your stand more personal is possible to cover wall panels with color adhesives. Items can be attached to profile structures using adhesives (must be removed afterwards) or hooks.

Kood Code	Nimetus / Item	Hind € Price €
220	Seinaelement 100*h250cm valge/valge / Wall element 100*h250cm white/white	24,00
221	Seinaelement 50*h250cm valge/valge / Wall element 50*h250cm white/white	20,00
226	Kaarseinaelement r100*h250cm valge/valge / Curved wall element r100*h250cm white/white	55,00
227	Kaarseinaelement r50*h250cm valge/valge / Curved wall element r50*250cm white/white	45,00
232	Seinaelement 100*h250cm akrüül / Wall element 100*250cm acrylic	85,00
233	Seinaelement 50*h250cm akrüül / Wall element 50*250cm acrylic	65,00
234	Kaarseinaelement r100*h250cm akrüül / Curved wall element r100*h250cm acrylic	135,00
235	Kaarseinaelement r50*h250cm akrüül / Curved wall element r50*250cm acrylic	90,00
239	Seinaelement PVC 100*h250cm (punane, sinine, kollane, roheline, must) /PVC wall element 100*h250cm (red, blue, yellow, green, black)	45,00
223	Seinaelement BIP 100*h250cm (punane, sinine, kollane, roheline, must) / BIP wall element 100*h250cm (red, blue, yellow, green, black)	35,00
240	Tahvelukselement 100*h250cm lukustatav / Hinged door element 100*h250cm, lockable	38,00
260	Lükandukselement 100*h250cm lukustatav / Folding door element 100*h250cm, lockable	45,00
264	Kardinaelement 100*h250cm / Curtain element 100*h250cm	35,00
252	Laekarkass 1m ² / Frame for ceiling grid 1m ²	11,00
253	Laerest koos karkassiga 97*97cm / Ceiling grid with frame 97*97cm	21,00
254	Laerest koos karkassiga 47*97cm / Ceiling grid with frame 47*97cm	15,00
265	Otsalaud jm. / Fascia board hanging 1m	11,00
266	Kaarotsalaud jm. / Curved fascia board 1m	16,00



Mööbel / Furniture

Valikus on palju erinevat mööblit igale maitsele. Rendime mööblit ja konstruktsioone ka väljapool messikeskust toimuvatele üritustele.

Our range includes plenty of furniture. We also rent furniture and other exhibition structures for use in events outside Estonian Fairs Centre.



300

303

306

Kood Code	Nimetus / Item	Hind € Price €
Toolid/Chairs		
300	Tool / Chair	5,00
303	Konverentsitool / Conference chair	12,00
306	Baaritool / Bar chair	18,00



310



311



313



315

Kood Code	Nimetus / Item	Hind € Price €
Toolid/Chairs		
310	Laud / Table 70*70 cm	15,00
311	Laud / Table 70*120 cm	20,00
312	Laud / Table 70*180 cm	25,00
313	Laud / Table Ø70 cm	18,00
314	Laud / Table Ø100 cm	22,00
315	Baarilaud / Bar table Ø60 h110 cm	18,00
360	Arvutilaud / PC table 53*103*70 cm	35,00



318



319



320



321



327



394

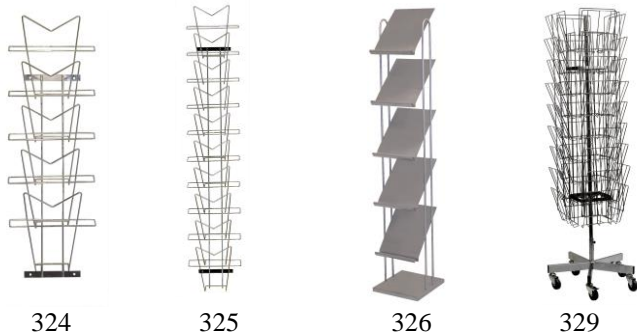


395



399

Kood Code	Nimetus / Item	Hind € Price €
Infoletid, kapid ja vitriinid / Info counters, cupboards and showcases		
317	Videoalus/Video stand 53*53*h110cm	24,00
316	Infolett usteta / Info counter without doors 53*53 h110 cm	30,00
318	Infolett usteta / Info counter without doors 53*103 h110 cm	35,00
319	Infolett ustega / Info counter with doors 53*103 h110 cm	41,00
328	Kaarinfolaud / Curved info counter without doors r50*h110 cm	43,00
327	Kaarinfolaud / Curved info counter without doors r100*h110 cm	53,00
320	Kapp / Cupboard 53*103 h70 cm	35,00
321	Kapp / Cupboard 53*103 h110 cm	37,00
322	Kapp, lukustatav / Cupboard, lockable 43*93 h70 cm	39,00
323	Kapp, lukustatav / Cupboard lockable 43*93 h110 cm	43,00
392	Vitriin usteta/Showcase without doors 53*53*h110cm	38,00
393	Vitriin usteta / Showcase without doors 53*103 h110 cm	55,00
394	Vitriin ustega / Showcase with doors 53*103 h110 cm	67,00
395	Kaarvitriin usteta / Curved chowcase without doors r100 h110 cm	88,00
397	Vitriin valgustamata / Showcase 53*53 h250 cm	65,00
398	Vitriin valgustamata / Showcase 53*103 h250 cm	80,00
399	Vitriin valgustatud / Showcase lightened 53*103 h250 cm	98,00



Kood Code	Nimetus / Item	Hind € Price €
Ajakirjaalused / Literature holders		
324	Ajakirjaalus seinale / Literature holder, wall model 5*A4	7,00
325	Ajakirjaalus seinale / Literature holder, wall model 9*A4	11,00
326	Ajakirjaalus jalal / Literature holder, standing 5*A4	25,00
329	Ajakirjaalus ratastel / Literature holder wheeled 40*A4	27,00



Kood Code	Nimetus / Item	Hind € Price €
La- ja seinariiulid / Storage and wall shelves		
340	Laoriul LUNDIA - puit 4-riuliga / 4 shelf storage unit LUNDIA 30*83 h208cm	27,00
342	Laoriul - valge 5-riuliga/ 5 shelf storage unit 40*93 h180 cm	32,00
380	Seinariul / Shelf, wall model 30*100 cm	15,00
381	Seinariul (kald) / Shelf, wall model (tilt) 30*100 cm	16,00

Kood Code	Nimetus / Item	Hind € Price €
Profiilid / Profiles		
281	Püstak / Square profile 110 cm	5,50
283	Püstak / Square profile 250 cm	11,00
284	Põõn / Beam profile 27 cm	4,00
285	Põõn / Beam profile 47 cm	5,00
286	Põõn / Beam profile 97 cm	7,00
287	Põõn / Beam profile 197 cm	9,00
288	Põõn / Beam profile 297 cm	12,00
289	Kaarpõõn / Curved profile R515	13,00
290	Kaarpõõn / Curved profile R1015	15,00



382



385



343



330



331



332



280



280b



282

Kood Code	Nimetus / Item	Hind € Price €
Töötasapinnad ja poodiumid / Tables for exhibits and podiums		
343a	Töötasapind / Table for exhibits 53*103 h70 cm	23,00
343b	Töötasapind / Table for exhibits 53*103 h90 cm	23,00
343c	Töötasapind / Table for exhibits 53*103 h110 cm	23,00
344a	Töötasapind / Table for exhibits 103*103 h70 cm	27,00
344b	Töötasapind / Table for exhibits 103*103 h90 cm	27,00
344c	Töötasapind / Table for exhibits 103*103 h110 cm	27,00
382	Poodium / Podium 53*103 h40 cm	31,00
383	Poodium / Podium 53*103 h70 cm	33,00
384	Poodium / Podium 53*103 h110 cm	35,00
385	Poodium / Podium 103*103 h40 cm	33,00
386	Poodium / Podium 103*103 h70 cm	35,00
387	Poodium / Podium 103*103 h110 cm	37,00
Muu mööbel / Other furniture		
330	Peegel / Mirror 40*h100 cm	7,00
331	Seinanagi / Clothes rack, wall model	6,00
332	Põrandanagi / Clothes rack standing	13,00
280	Piirdepost / Boundary pole	11,00
280a	Kõis piirdepostidele 2,5m (tavaline) / Rope for poles 2,5m (regular)	5,00
280b	Kõis piirdepostidele 2,5m (punane samet) / Rope for poles 2,5m (red velvet)	8,00
282	Piire / Front partition element 100*h105 cm	17,00

Vaipkatted / Carpets

Eesti Näituste messikeskuses renditavate põrandakatete värvitoonid RENTED CARPETS TONES

VAIP 916 CARPET



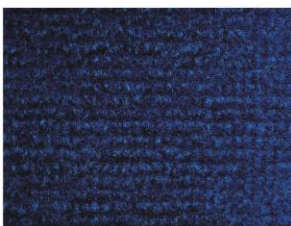
VAIP 708 CARPET



VAIP 502 CARPET



VAIP 506 CARPET



VAIP 402 CARPET



VAIP 105 CARPET

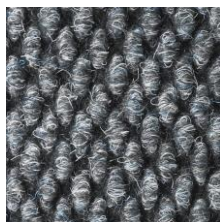


Meie valikus on mitmeid eri värve plaat- ja rullvaipu. Hind sisaldab paigaldamist, renti ja eemaldamist ning kile eemaldamist enne messi algust.

Our range includes several types of carpet tiles and carpet rolls.

Prices include installation, rent and removal as well as removal of plastic cover before fairs starts.

Plaatvaipade värvitoonid Carpet tiles tones



Tumehall/Dark grey

Punane/ Red

Helehall/Light grey

- Teised värvitoonid on saadaval on eritellimusel ning -hinnaga.
- Other tones are available with special order and-price.

Kood Code	Nimetus / Item	Hind € Price €
210	Rullvaip(hall, tumehall, punane, tumesinine, helesinine, roheline) / Carpet roll (grey, black, red, light blue, dark blue, green) 1m ²	6,00
211	Vaibakile koos paigaldusega / Plastic for carpet with setting 1m ²	1,00
212	Plaatvaip (50*50 cm) (helehall, punane, tumehall) / Carpet tiles (0,5*0,5) (light grey, red, dark grey)1m ²	7,00

Kodumasinad / Household appliances



350



370



371

Kood Code	Nimetus / Item	Hind € Price €
* 350	Külmutuskapp / Refrigerator	60,00
* 370	Kohviaparaat (maht 10 tassi) / Coffee percolator (10 cups)	14,00
* 371	Täisautomaatne espressomasin (periood) / Espresso maker (period)	99,00

NB! Elektriühendused kohvimasinatele (370 ja 371) ja külmutuskapile (350) on vaja tellida eraldi.
Electrical installations for coffee makers (370 and 371) and refrigerators (350) should be ordered separately.

Santehnika ja suruõhuühendus / Kitchen and compressed air techniques



600



601/603

Kood Code	Nimetus / Item	Hind € Price €
600	Kombineeritud köök (külmik, boiler, pliit, 24h vooluühendus, sis. veeühendus ja kanalisatsioon) / Combined kitchen (sink, hot plate, boiler, refrigerator, water supply, drainage)	210,00
601	Valamu+boiler (sisaldab veeühendust ja kanalisatsiooni) / Sink+boiler (includes water supply and drainage) 60*sügavus 50*h110	180,00
603	Valamu (külm vesi, sisaldab veeühendust ja kanalisatsiooni) / Sink (cold water, includes water supply and drainage)	140,00
605	Veeühendus (s.h. tarbimine) / Water supply	65,00
607	Kanalisatsiooniühendus (võimalusel) / Drainage (if possible)	65,00
* 608	Suruõhuühendus - 7 atm. 250 l/min. / Compressed air - 7 atm. 250 l/min.	60,00

* Suruõhuühendus üle 7 atm. eritellimusena. Hinnapakumise saamiseks palume pöörduda messi projektijuhi poole.

* Compressed air more than 7 atm. is special order. Price-offer please ask from Project Manager.

Kaitsevahendid /

Kood Code	Nimetus / Item	Hind € Price €
900	Pleksiklaas, 3mm (kirkas) / Acrylic Sheet, 3mm (clear)	15,00
901	Kaitseklaas infoletile ja vitriinile 53*53*h110cm (316, 392) / Protective glass for info/bar counter and showcase 53*53*h110cm (316, 392)	8,00
902	Kaitseklaas infolettidele ja vitriinidele 53*103*h110cm (318, 319, 393, 394) / Protective glass for info/bar counters and showcases (318, 319, 393, 394)	12,00
903	Kaitseklaas kaarinfoletile ja kaarvitriinile r100*h110cm (327, 395) / Protective glass for curved info/bar counter and showcase r100*h110cm (327, 395)	14,00
904	Kaitseklaas kaarinfoletile r50*h110cm (328) / Protective glass for curved info/bar counter r50*h110cm (328)	10,00

Valgustus ja elekter / Lighting and electrics



510



511



512



513



514



514 L



515



516



516 L



517; 518



519

Kood Code	Nimetus / Item	Hind € Price €
500	Jaotuskilp / Main switch board 220/380V, 16A, 10kW	150,00
501	Jaotuskilp / Main switch board 220/380V, 32A, 20 kW	220,00
Valgustid / Lamps		
510	Kohtvalgusti / Spotlight VIP 75W 230V	47,00
511	Kohtvalgusti (lattjuhtmel) / Spotlight on wired profile 75W	24,00
512	Kohtvalgusti varrel (50 cm) / Spotlight with holder (50 cm) UFO 150W 230V	37,00
513	Kohtvalgusti / Spotlight Crypton 150W 230V	58,00
514	Metallhaliidprožektor Leo 400W (vajab montaažiks trussingut)	53,00
514 L	LED prožektor 220W (vajab montaažiks trussingut)	58,00
515	Halogeenvalgusti (lattjuhtmel) / Low voltage light on wired profile 50W 12V	37,00
516	Rippvalgusti metallhaliid (Kuppel) / Metal halide spotlight 400W	78,00
516 L	Rippvalgusti LED 200W /	83,00
517	Halogeenprožektor hajuva valgusvooga / Low voltage light, scattered light 300W	47,00
518	Halogeenprožektor hajuva valgusvooga / Low voltage light, scattered light 500W	53,00
519	Prožektor / Ceiling spotlight 1000W	78,00
520	Luminofoorvalgusti (katteta) / Fluorescent light 36W	27,00

Kood Code	Nimetus / Item	Hind € Price €
Elektriühendused / Electrical connections:		
540	Pistikupesa EU standard kaitsekontaktiga / Plug socket, EU standard 220V 1,0kW 4,5A	27,00
542	Pistikupesa EU standard kaitsekontaktiga / Plug socket, EU standard 3,5kW 16A	42,00
545	Pistikupesa külmkapile / Plug socket for refrigerator 220V, 1,0 kW, 24 h	52,00
546	Jõupesa EU standard, kaitsekontaktiga / Plug socket, EU standard 380 V, 16 A, 10 kW	100,00
547	Jõupesa EU standard, kaitsekontaktiga / Plug socket, EU standard 380 V, 32 A, 20 kW	170,00
548	Jõupesa EU standard, kaitsekontaktiga (3 päeva) / Plug socket, EU standard (3 days) 380 V, 63 A, 40 kW	325,00
560	Pikendusjuhe - kolme pesaga / Outlet cable 220 V (3, 5m)	10,00
Muud teenused / Other services		
570	Trussing / Truss m	18,00
571	Trussing nurk / Truss corner	20,00
825	Elektritööd (tund) / Electrical installation works (hour)	40,00

Jäätmekäitlusvahendid / Waste handling appliances



377



378

Kood Code	Nimetus / Item	Hind € Price €
377	Prügikast+kilekotid (prügikasti tühendatakse 1x päevas) / Waste paper basket + waste bags (emptying once a day)	6,00
377a	Prügikasti lisatühjendus 1x /Additional emptying of waste paper basket 1x	2,50
378	Prügikonteiner (konteinerit tühendatakse 1x päevas) / Waste bag holder (emptying once a day) (100 and 150 l)	17,00
378a	Prügikonteineri lisatühjendus 1x /Additional emptying of waste bag holder 1x	5,00
379	Prügikonteineri kilekotid 10 tk /Waste bags (10 pieces)	7,00
376	Suuremahulise prügi (taara ja ehituspraht) koristamine 1m ³ / Removal of large-scale waste (packages and rubble) 1m ³	15,00

Koristusteenus / Cleaning services

Kood Code	Nimetus / Item	Hind € Price €
827-1	Stend suurusega kuni 10 m ² / Stand up to 10 m ²	18,00
827-2	Stend suurusega 11 - 20 m ² / Stand 11 - 20 m ²	25,00
827-3	Stend suurusega 21 - 30 m ² / Stand 21 - 30 m ²	35,00
827-4	Stend suurusega 31 - 50 m ² / Stand 31 - 50 m ²	55,00
827-5	Stend suurusega 51-100 m ² / Stand 51-100 m ²	60,00
827-6	Stendi suurus üle 100 m ² iga järgnev 50 m ² / Stand larger than 100 m ² , every next 50 m ² Stendi igapäevane koristamine messiperioodil - sisaldab: põranda pühkimine ja pesemine või tolmu imemine, mööblilt tolmu pühkimine ja prügikasti tühjendamine. Stand cleaning during whole fair period: includes floor sweeping and wiping with a damp cloth or vacuum-cleaning, wiping of furniture and emptying of waste basket.	40,00
828	Koristamine 1 x päevas, 1m ² / Cleaning once a day, 1m ²	1,00

AV-teenused ja –tehnika / AV-services and technics



751/752



748

Kood Code	Nimetus / Item	Hind € Price €
Telerid / TV-s		
751a	32" LED teler (periood) / LED TV (period)	65,00
752a	42" LED teler (periood) / LED TV (period)	110,00
748	48" LED teler (periood) / LED TV (period)	155,00
743	55" LED teler (periood) / LED TV (period)	190,00
747	60" LED teler (periood) / LED TV (period)	220,00
746	65" LED teler (periood) / LED TV (period)	270,00
750	75" LED teler (periood) / LED TV (period)	360,00
744	82" LED teler (periood) / LED TV (period)	425,00
745	Põrandajalg 32-64" ekraanile (periood) / TV 32-64" holder/leg standing (period)	45,00
346	TV seinakinnitus (paar) / TV wall fastener (pair)	10,00
Projektorid / Projectors		
419	DATA-projektor (päev) / DATA-projector (day)	50,00
Ekraanid ja tahvlid / Screens and whiteboards		
758	1,5*1,5m ekraan statiiviga (päev) / Screen with holder (day)	18,00
759	2*3 m ekraan (päev) / Screen (day)	15,00
760	1*1,5 m ekraan (päev) / Screen (day)	5,00
Helivõimendus / Sound system		
708	Võimendi+kõlari rent (päev) / Amplifier rent (day)	40,00
711	Raadiomikrofon (periood) / Radio microphone rent (period)	35,00
Muud teenused / Other services		
700	Helitehnik, videotehnik (tund) / Audio and video technician (hour)	39,00

Tõste- ja riputusteenused / Lifting and hanging services

Kood Code	Nimetus / Item	Hind € Price €
829-1	Tõstuk (kuni 3t) koos juhiga - 15 min. / Forklift with driver (max load 3t) - 15 min.	17,00
829-2	Tõstuk (kuni 3t) koos juhiga - 1 tund / Forklift with driver (max load 3t) - one hour	50,00
829-3	Tõstuk (kuni 3t) koos juhiga - 4 tundi / Forklift with driver (max load 3t) - four hours	130,00
829-4	Tõstuk (kuni 3t) koos juhiga - päev (8 tundi) / Forklift with driver (max load 3t) - day (8 hours)	140,00
850	Käsitõstuk ROCLA (30 minutit) / Lift ROCLA - 30 minutes	12,00
870-1	Korvtõstuk – 30 min / Lift – 30 min	50,00
870-2	Korvtõstuk - 1 tund / Lift - one hour	75,00
870-3	Korvtõstuk - iga järgnev tund (juhul kui kasutatakse üle 1 h)/ Lift - every next hour (when used more than 1 hour)	46,00
Lippude ja bännerite riputamine (1 riputuspunkt) ja trosside allalaskmine laest koos tõstuki- ja töötasuga / Hanging flags, banners and cables from the ceiling (1 hanging point) - payment for work and lift is included		
890-1	Kuni 5 kg (1 riputuspunkt) / Up to 5 kg (1 hanging point)	45,00
890-2	Kuni 50 kg (1 riputuspunkt) / Up to 50 kg (1 hanging point)	75,00
890-3	Kuni 100 kg (1 riputuspunkt) / Up to 100 kg (1 hanging point)	110,00
895	Tali / Pulley	30,00
896	Elektriline tali /	75,00
897	Kliendi tali käsitlemine (tali, käsikettide ülesviimine ning tali ja käsikettide allatoomine) / Client's pulley set-up	30,00

Muud teenused / Other services

Kood Code	Nimetus / Item	Hind € Price €
830	Laopinna üür (alusele pakitud) min 1 m ³ /periood / Storage rental (packed on the pallet) min 1m ³ /period	30,00
824	Näitusestendi ehitustööd (tund) / Designwork of the stand (hour)	29,00
825	Elektrik (tund) / Electrician (hour)	40,00
862	Tulekustuti 6l rent (periood) / Fire extinguisher 6l rental (period)	35,00

Hüvitised / Amendments

Kood Code	Nimetus / Item	Hind € Price €
880	EkspONENTI viibimine näitusehallis väljaspool lepingus sätestatud kellaega / Exhibitor staying in the fair hall after the fixed time in contract	300,00
820	Rendiinventari puhastamata jätmine (m ²) /Not cleaning the rental furniture and constructions (m ²)	12,00
834	Profiilide puhastamine kilest 1 tk /Removal of adhesive tape from profiles 1 pc	20,00
835	Seinaelemendi 100*250 rikkumine / Damaging of wall panel 100*250	45,00
836	Seinaelemendi 50*250 rikkumine /Damaging of wall panel 50*250	30,00
837	Otsalaua rikkumine jm / Damaging of fascia board rm	15,00
838	Püstaku 250 cm rikkumine / Damage on 250cm square profile	30,00
839	Põõna 97 cm rikkumine / Damage on 97 cm beam profile	25,00
816	Põranda rikkumine, sh vaibateibi eemaldamata jätmine(m ²) Floor damage, carpet tape not removed (m ²)	2,00

Otsalaualogod ja -tekstid Fascia logos and texts

Ettevõtte logo või tekst on oluline informatsioon messikülastajale. Ära unusta neid tellimast! Logod tuleks saata e-postiga vektorigraafika formaadis ai, eps.

If you like to have a logo, please send it using vectorized files: Illustrator (ai) or other eps files

Otsalaud standardstendil
Package stand fascia board

profiilide vahel hall PVC plaat (RGB 225, 195, 222), tekst must
gray PVC panel between profiles (RGB 225, 195, 222), text black

Kood Code	Nimetus / Item	Hind € Price €
801	Kleeptäht / Adhesive letter h10 cm HELVETICA medium	1,00
802	Kleeptäht / Adhesive letter h11-15 cm HELVETICA medium	2,00
821	Logo	20,00
822	Ettevõtte nimi otsalaul / Name of the firm on fascia	20,00
831	Seinakangas Decotex, koos seinale kinnitamisega Velcro takjapaelaga 3*2,5m / Wall textile Decotex, fastening to the wall with Velcro fix tape 3*2,5m	180,00
832	Seinakangas Decotex, koos seinale kinnitamisega Velcro takjapaelaga 6*2,5m / Wall textile Decotex, fastening to the wall with Velcro fix tape 6*2,5m	300,00
236	Seinaelemendi kiletamine 1 m ² / Covering wall elements with adhesives 1m ²	18,00
612	Takjapael, selle kinnitamine profiilile ja eemaldamine jm / Zip fix tape, fastening to the profile and removal 1m	2,00

Kunstlilled ja -puud / Decorative plants



Kood Code	Nimetus / Item	Hind € Price €
611	Dekoratiivpuu / Artificial tree	18,00

Internetiühendus / Internet connections

Eksponeerijal on võimalik tellida oma standile traadiga Internetiühendus kiirusega kuni 10 Mbit/s kõigis messihallides CITIC Telecom CPC Estonia OÜ e-postiaadressil: sales.ee@citictel-cpc.cpm, telefonil 622 3360 või Interneti-aadressil: www.linxtelecom.ee/mess.

Esimene töökoht standil 55€
Iga järgmine töökoht samal standil 15€
Hindadele lisandub käibemaks.

Exhibitor can place an order for a wired Internet connection with a speed of up to 10 Mbit/s in all trade fair halls by the e-mail address of CITIC Telecom CPC Estonia: sales.ee@citictel-cpc.cpm, by phone +372 622 3360 or at the Internet address: www.linxtelecom.ee/mess.

The first workstation in the stand 55€
Every following workstation in the same stand 15€
VAT 20% will be added to the prices

WIFI teenus Elisalt / Wifi connection from Elisa

Eesti Näituste messikeskuses pakub tasuta wifi-teenust Elisa Eesti AS.

Elisa is providing WIFI access at the Estonian Fairs Centre..

Logistikateenused / Logistics services

Eksponeerija korraldab eksponaatide transpordi konkreetsele näitusele või messile ja tagasi sihtkohta oma kulul ning vastutab kõigi oma eksponaatidega seonduvate tolliformaaluste täitmise eest.

Tolli- ja transporditeenuseid on võimalik tellida: UPEX LS OÜ – Pirita tee 28, 10127 Tallinn; tel 613 7433; 511 9947, e-post: upex@upex.ee, www.upex.ee.

The Exhibitor shall organize the transport of the Exhibits to the particular exhibition or trade fair and back to the place of destination at his/her own expense and be responsible for the completion of customs formalities connected to all his/her Exhibits. Orders on customs and transport services can be placed UPEX LS Ltd – Pirita Street 28, 10127 Tallinn, Estonia; phone +372 613 7433; GSM +372 511 9947, e-mail: upex@upex.ee, www.upex.ee.

Toitlustusteenused / Catering services

Messi eksponeerijate ja teenindava personali toitlustamise eest hoolitseb Amps Catering.

Fuajee ülakorrusel on messiperioodil restoran-bistroo mahutavusega kuni 140 kohta ning B-hallis töötab kohvik-baar mahutavusega kuni 50 kohta.

Messi ajal on võimalik tellida toitlustusteenust ka standile.

Lisainformatsioon telefonil 511 3848 Tiia Irdoja.



Exhibitors and service personal catering is done by Amps Catering.

Upper floor of lobby is open restaurant-bistro capacity max 140 places and in B-hall is working coffee-bar capacity max 50 places.

There is possibility to order catering services to the stand.

Additional information by phone +372 511 3848 Tiia Irdoja

Konverentsiteenused / Conference services

Meie konverentsiruumides on võimalik korraldada nõupidamisi, seminare ja erinevaid kliendiüritusi.

A-paviljoni I korruse konverentsisaal:

- 180 kohta teatristiilis (kuni 50 lisatooli paigutamise võimalus);

A-paviljoni II korruse konverentsiruum:

- 120 kohta teatristiilis või 60 kohta seminaristiilis või 40 kohta ümarlauastiilis;

B-paviljoni II korruse seminariruum:

- 30 kohta teatristiilis või 20 kohta seminaristiilis või 14 kohta ümarlauastiilis;

In our conference premises is possible to hold meetings, seminars and customer events.

The conference room on the ground floor of Exhibition Hall A:

- 180 places in theatre-style (a possibility of max. 50 additional chairs);

The conference room on the first floor of Exhibition Hall A:

- 120 places in theatre-style or 60 places in workshop-style or 40 places in round-table-style;

The workshop room on the first floor of Exhibition Hall B:

- 30 places in theatre-style or 20 places in workshop-style or 14 places in round-table-style;

Konverentsiteenused Tallinn FoodFest messil / Conference Facilities at Tallinn FoodFest

	Paigutuse tüüp	Mahtuvus	Suurus
Konverentsisaal	Teater	180 inimest	250 m ²
Konverentsi ruum	Teater	150 inimest	210 m ²
	Klassiruum	80 inimest	
	Ümarlaud	40 inimest	
Konverentsi ruum	Ümarlaud	25 inimest	50 m ²
	Teater	40 inimest	

Kõikides ruumides on võimalik korraldada vastuvõtte ja bankette.
Vastavalt hinnakirjale saab tellida kõiki täiendavaid vahendeid.

KOOD	NIMETUS	HIND, €
403	Konverentsisaali rent A halli I korrus 180 in., helivõimendusega, päev	450,00
411	Seminariruum B-hall II korrus (tund) 30 inimesele (minimaalne aeg 2h)	60,00
413	Konverentsiruum A-hall II korrus (sisustuseta/tund) 150 inimesele (minimaalne aeg 2h)	75,00

Conference Facilities

	Placing	Capacity	Measurement
Conference hall	Theatre	180 persons	250 m ²
Conference room	Theatre	150 persons	210 m ²
	Classroom	80 persons	
	Round table	40 persons	
Conference room	Round table	25 persons	50 m ²
	Theatre	40 persons	

Temporary conference facilities can be ordered according to the price list
Receptions and banquets can be organized in all halls.

CODE	DENOMINATION	PRICE, €
403	Conference hall for 180 persons, hall A I, sound amplification included, day	450,00
411	Conference room hall B, 2nd floor, 30 people, hour (minimum rental 2 h)	60,00
413	Conference room hall A, 2nd floor, 150 people, hour (minimum rental 2 h)	75,00

Renditingimused / Rental terms

Konstruksioonide ja mööbli rendi hind sisaldab renti kogu perioodi jooksul ning nende montaaži ja demontaaži. Juhul, kui juba stendile toodud elemendi tellimus annuleeritakse siis on Eesti Näituste AS-l õigus kohaldada selle rendihinda täies mahus. Renditavad konstruktsioonid ja mööbel on kasutamiseks vaid sisetingimustes. Seinaelementidele ja mööblile reklaamide ja bännerite kinnitamiseks võib kasutada vaid kergelt eemaldatavaid teipe ja riputuskonkse. Teibid tuleb pärast messi lõppu eemaldada. Juhul kui seinaelemendid, mööbel või muu inventar rikutakse on Eesti Näituste AS-l õigus nõuda nende hüvitamist.

The price for construction and furnishings covers the rental and installation and dismantling costs for the whole exhibition. In case an ordered product delivered to the stand is cancelled, Estonian Fairs Ltd reserves the right to charge full price. Constructions and furnishings available for rent are intended for interior use only. Objects may be fixed to wall elements and furniture only with light adhesives and decoration hooks. The adhesives must be removed by the exhibitor. If wall elements, furniture or other items is damaged Estonian Fairs Ltd reserves the right to charge the exhibitor the cost of damaged items

Kood Code	Nimetus / Item	Hind € Price €
880	Eksponeendi viibimine näitusehallis väljaspool lepingus sätestatud kellaaega / Exhibitor staying in the fair hall after the fixed time in contract	300,00
816	Põranda rikkumine, sh vaibateibi eemaldamata jätmine(m ²) Floor damage, carpet tape not removed (m ²)	2,00
820	Rendiinventari puhastamata jätmine (m ²) / Not cleaning the rental furniture and constructions (m ²)	12,00
834	Profiilide puhastamine kilest 1 tk / Removal of adhesive tape from profiles 1 pc	20,00
835	Seinaelemendi 100*250 rikkumine / Damaging of wall panel 100*250	45,00
836	Seinaelemendi 50*250 rikkumine / Damaging of wall panel 50*250	30,00
837	Otsalua rikkumine jm / Damaging of fascia board rm	15,00
838	Püstaku 250 cm rikkumine / Damage on 250cm square profile	30,00
839	Põõna 97 cm rikkumine / Damage on 97cm beam profile	25,00

Maksetingimused / Terms of payment

Hindadele lisatakse kehtiv käibemaks. Maksetingimus on 10 päeva, juhul kui teisiti ei märgita. Messi eksponeerimispäeval tehtud tellimustele kehtib hinnalisa 50%. Reklamatsioonid ja pretensioonid tuleb esitada messi ajal teenindusbüroosse.

Applicable VAT will be added to prices. Terms 10 days net, unless otherwise indicated.

Orders made during exhibition layout days will be subject to a 50% surcharge. Complaints shall be issued during the exhibition to the Exhibitor Service.

Eesti Näituste messikeskus - Tehniline informatsioon / Estonian Fairs Centre - Technical information

A-hall I korrus

* Pindala 665 m²

* Kõrgused:

laeni 3,0m
barjääri ülaosani 5,01m
keskosas laeni 6,8m

* Põranda maksimaalne kandevõime 2000 kg/m²

* Tarbitava elektrivõimsuse piirmäär: 165 P max/kW; 750 (3*250) J max/A

* Kaubavärvad:

A1: kõrgus 2,3m, laius 3,8m

A-hall II korrus

* Pindala 837 + 203m² (konverentsisaal)

* Kõrgused:

talani 2,8m
laeni 3,7m
barjääri kõrgus 0,97m

* Põranda maksimaalne kandevõime 400 kg/m²

* Tarbitava elektrivõimsuse piirmäär: 165 P max/kW; 750 (3*250) J max/A

* Kaubavärvad:

A2: kõrgus 2,55m, laius 3,55m

B-hall I korrus

* Pindala 996m²

* Kõrgused:

talani 3,5m
barjääri ääreni 4,99m
keskosast talani 6,8m

* Põranda maksimaalne kandevõime 4000kg/m²

* Tarbitava elektrivõimsuse piirmäär: 257 P max/kW; 1170 (3*390) J max/A

* Hallis on veevõtu ja kanalisatsiooniühendused

* Kaubavärvad:

B1: kõrgus 3,1m, laius 4,2m

B-hall II korrus

* Pindala 940 m²

* Kõrgused:

talani 2,8m
laeni talade vahelt 3,9m
barjääri kõrgus 0,95m

* Põranda maksimaalne kandevõime 300 kg/m²

* Tarbitava elektrivõimsuse piirmäär: 257 P max/kW; 1170 (3*390) J max/A

* A ja B halli vaheliste uste mõõdud: kõrgus 1,8m; laius 1,5m

C-hall

* Pindala 4800 m²

* Kõrgused:

fermideni 8,0m
maksimaalne ehituskõrgus 7,5m
fermide vahe 10,0m

* Põranda maksimaalne kandevõime 4000 kg/m²

* Tarbitava elektrivõimsuse piirmäär: 389 P max/kW; 1770 (3*590) J max/A

* Hallis on veevõtu ja kanalisatsiooniühendused

* Kaubavärvad:

C1: kõrgus 4,04m, laius 4,8m

C2: kõrgus 4,04m, laius 5,8m

C3: kõrgus 3,5m, laius 2,8m

C4: kõrgus 4,04m, laius 4,8m

C5: kõrgus 4,78m, laius 4,48m

Fuajee ja C-halli vaheline uks: kõrgus 2,4m, laius 4,8m

D-halli ja C-halli vaheline uks: kõrgus 3,5m, laius 8,4m

D-hall

NB! Ekspositsioonipinnana kasutatav üksnes kaitsepõranda paigaldamisel. Eksponeerimisvõimalused ja -tingimused kooskõlastatakse eelnevalt Eesti Näituste ASiga.

* Pindala 1995m²

* Kõrgused:

keskosas 7,2m (valgustiteni), fermideni 8,7m
seinast 1,5m kaugusel 5,4m

* Tarbitava elektrivõimsuse piirmäär: 389 P max/kW; 1770 (3*590) J max/A

* Kaubavärvad:

D1: (kalle/tõus 7cm): kõrgus 3,3m, laius 2,7m

D2: kõrgus 4,9m, laius 3,8m

D3: (kalle/tõus 7cm): kõrgus 3,3m, laius 2,7m

A-hall I floor

* Surface 665 m²

* Height:

up to the ceiling 3,0m
up to the upper block of the barrier 5,01m
up to the ceiling in the middle of the hall 6,8m

* Maximum loading capacity of floor 2000 kg/m²

* Maximum limit of electric output: 165 P max/kW; 750 (3*250) J max/A

* Service door:

A1: height 2,3m, width 3,8m

A-hall II floor

* Surface 837 + 203m² (conference hall)

* Height:

up to the beam 2,8m
up to the ceiling 3,7m
height of the barrier 0,97m

* Maximum loading capacity of floor 400 kg/m²

* Maximum limit of electric output: 165 P max/kW; 750 (3*250) J max/A

* Service door:

A2: height 2,55m, width 3,55m

B-hall I floor

* Surface 996m²

* Height:

up to the beam 3,5m
up to the upper block of the barrier 4,99m
up to the beam in the middle of the hall 6,8m

* Maximum loading capacity of floor 4000kg/m²

* Maximum limit of electric output: 257 P max/kW; 1170 (3*390) J max/A

* Connections to plumbing and drainage are available

* Service door:

B1: height 3,1m, width 4,2m

B-hall II floor

* Surface 940 m²

* Height:

up to the beam 2,8m
up to the ceiling between beams 3,9m
barrier height 0,95m

* Maximum loading capacity of floor 300 kg/m²

* Maximum limit of electric output: 257 P max/kW; 1170 (3*390) J max/A

* Doors between halls A and B hall: height 1,8m; width 1,5m

C-hall

* Surface 4800 m²

* Height:

up to the beams 8,0m
Maximum building height 7,5m
space between beams 10,0m

* Maximum loading capacity of floor 4000 kg/m²

* Maximum limit of electric output: 389 P max/kW; 1770 (3*590) J max/A

* Connections to plumbing and drainage are available

* Service doors:

C1: height 4,04m, width 4,8m

C2: height 4,04m, width 5,8m

C3: height 3,5m, width 2,8m

C4: height 4,04m, width 4,8m

C5: height 4,78m, width 4,48m

Door between lobby and hall C: height 2,4m, width 4,8m

Door between halls D and C: height 3,5m, width 8,4m

D-hall

NB! Exhibiting possibilities and conditions will be settled additionally with Estonian Fairs Ltd

* Surface 1995m²

* Height:

In the middle of the hall 7,2m (up to lamps), up to beams 8,7m
from the wall 1,5m height 5,4m

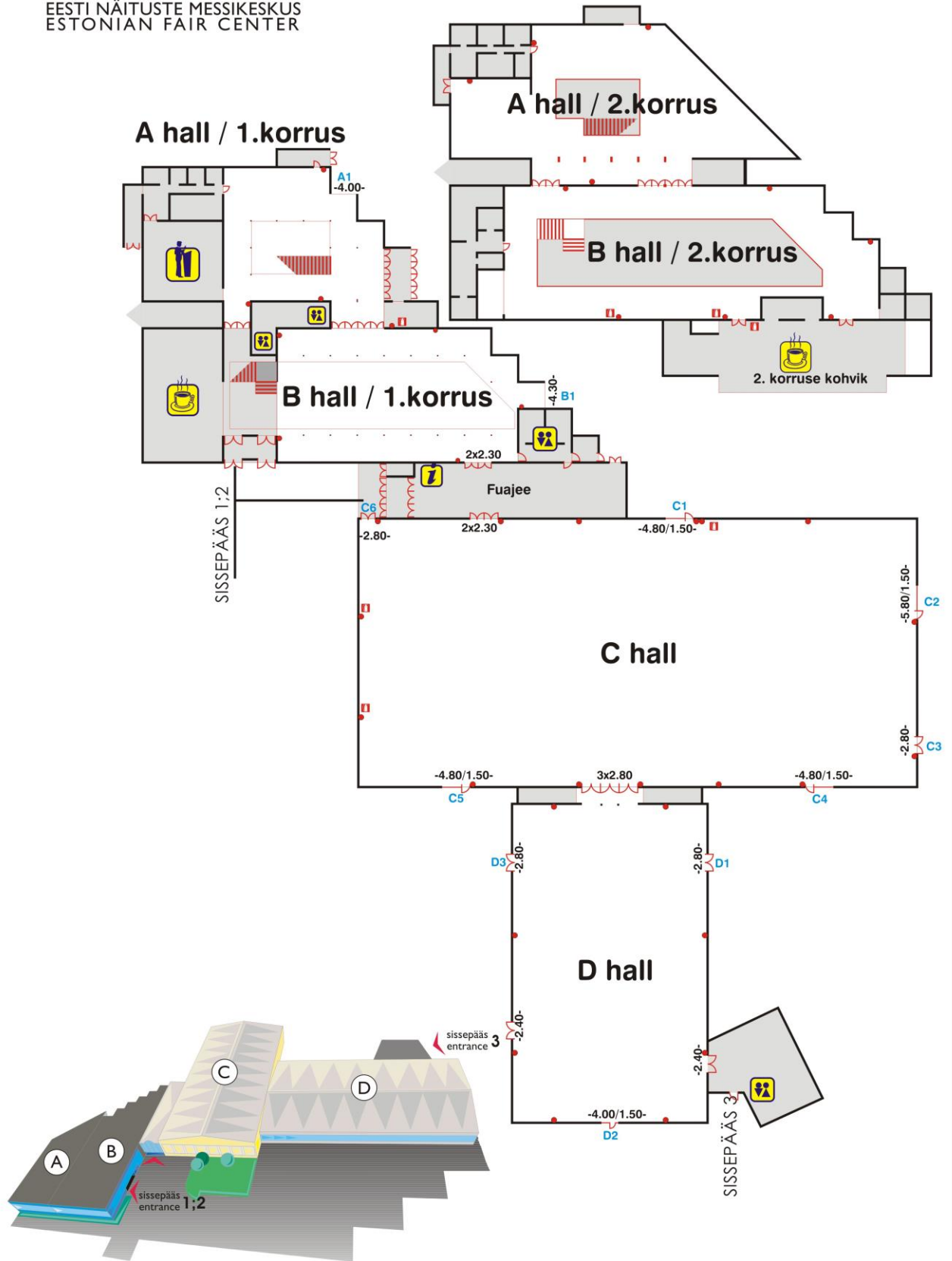
* Maximum limit of electric output: 389 P max/kW; 1770 (3*590) J max/A

* Service doors:

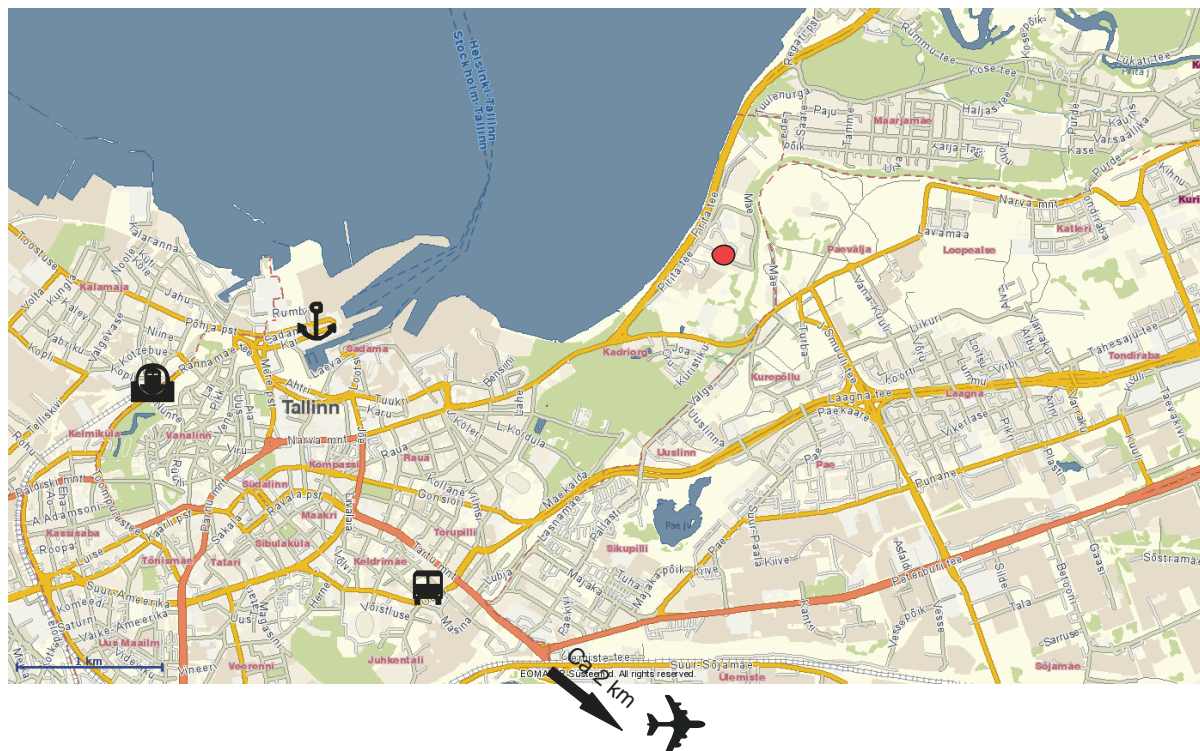
D1: (slope/rise 7cm): height 3,3m, width 2,7m

D2: height 4,9m, width 3,8m

D3: (slope/rise 7cm): height 3,3m, width 2,7m



Messikeskuse asukoht ja üldkontaktid / How to get there and general contacts



Eesti Näituste messikeskus asub vaid 10 minuti kaugusel kesklinnast ja siia saab mugavalt bussidega number 1A, 5, 8, 34 ja 38 - Lauluväljaku peatus.

Estonian Fairs Center locates only 10 minutes from city centre. You can drive easily to us by busses no 1A, 5, 8, 34 and 38 - bus stop "Lauluväljak".

Eesti Näituste AS
Pirita tee 28, 10127 Tallinn
Reg. nr. 10017313
KMKR.: EE100295692
Telefon 6137337, faks 6137447
e-post: fair@fair.ee

Estonian Fairs Ltd
28 Pirita Road, 10127 Tallinn, Estonia
Reg. no. 10017313
VAT id No: EE100295692
Tel. +372 6137337, fax +372 6137447
e-mail: fair@fair.ee

www.fair.ee

**Teenuste tellimused Tallinna Toidumessi korraldajale:
Place orders of services for Organizer of Tallinn FoodFair**

Profexpo OÜ
Ahtri 12–209, 10151 Tallinn
Reg nr 10041247
KMKR :/ VAT ID No EE100259243
Tel +372 626 1347
info@profexpo.ee www.tallinnfoodfair.ee