

Tallinna Toidumessi infokiri eksponeerijatele

03.06.2026

Palun tutvuge Tallinna Toidumessi (TTM) tähtaegade ja tegevusjuhistega. Parema ettevalmistuse huvides edastage järgnev teave ka teistele meeskonnaliikmetele.

TTM kodulehelt leiate kogu eksponeerijatele vajaliku info:

Eesti keeles <https://www.profexpo.ee/foodfair/dokumendid-allalaadimiseks/>

Inglise keeles: <https://www.profexpo.ee/foodfair/documents-for-download/?lang=en>

Sisukord

Turundus.....	2	Info messi ajal	10
TTM kujundused.....	2	Ladu	10
TTM sotsiaalmeedias.....	2	Kauba transport välismaalt.....	10
Info pressile	2	Internet	10
Messikataloog	2	Koristamine.....	10
Reklaamikanalid Tallinna Toidumessil.....	3	Garderoob.....	10
Suur ekraan Unibet Arena laes.....	3	Parkimine	11
LED-riba Unibet Arenal.....	4	Unibet Arena kasutamine	11
Kümme väikest ekraani Unibet Arenal.....	4	Külastajate pääs messile.....	12
Promoautod Unibet Arena ees.....	5	Messi kutsed	12
Põrandakleepsud.....	5	Muu info	12
Reklaam väljaspool stendi	6	Lisateenuste ja rendipinna arved.....	12
Külastaja e-registreerimise kinnitus	6	Jaemüük messil	12
Banner e-uudiskirjades.....	7	Programm	12
Reklaam messi kutsel	7	Eksponeerijate infopäev	13
Muud võimalused.....	7	Degusteerimised messil	13
Stendiehitus ja pääs messihallidesse	8	Nõude rentimine Round Cupist	13
Ehitusajad, akrediteerimine	8	Eksponeerijate hommikukohv	13
Eksponeerijate- ja ehitajakaardid	8	Transfeer Riia-Tallinn-Riia.....	13
Stendi ehitus ja inventari tellimused	9	Hoiatus rahvusvaheliste pettuste eest	13
Seinte katmine.....	9	Kontaktid.....	14
Elektriühendused	9		

Turundus

TTM kujundused

TTM kodulehelt leiate messi logod ning kujundusmaterjalid – e-kirja jalused ja sotsiaalmeedia kujundused. <https://www.profexpo.ee/foodfair/dokumendid-allalaadimiseks/>

TTM sotsiaalmeedias

Palume igalt osalejalt visuaalset materjali ja tekste sotsiaalmeedia sisu loomiseks. Tekstide koostamisel tuleb järgida äri-äri otseturunduse (B2B) põhimõtteid. Lisaks edastage meile oma sotsiaalmeedia ja teemaviide (@ ja #).

Teemaviited: #TallinnaToidumess2026, #TallinnaToidumess ja #TallinnFoodFair

Kontoviide: @TallinnaToidumess

Ametlik ürituse nimi on Tallinna Toidumess, inglise keeles Tallinn FoodFair.

Koduleht: www.TallinnFoodFair.ee

Instagram: <https://instagram.com/tallinnatoidumess>

Facebook: <https://www.facebook.com/tallinnatoidumess>

LinkedIn: <https://www.linkedin.com/company/profexpo/>

[Facebooki üritus](#), mida võiks jagada ja märkida end osalejaks („osalen“ või „going“)

Info pressile

Tuletame meelde, et TTM külastavad eelkõige toiduvaldkonna ja sellega lähedalt seotud alade inimesed.

Sihtrühmades huvi äratamiseks tutvustame messil osalejaid, programmi ja muud messil toimuvat meedias ja oma postitustes. Mida varem saame osalejatelt infot, seda suurema tõenäosusega jõuame kajastada. Ootame eksponentidelt uudiseid ja infot meedias kajastamiseks aadressile press@profexpo.ee.

Küsimused ja ideed eksponentidele:

- Mida uut te messil ja Eesti turul pakute, mida te messil esimest korda tutvustate jne? Mis on teie peamised sõnumid? Kas on midagi, millest meedias pole siiani juttu olnud?
- Milliseid kaubamärke messil esindate?
- Millised tegevused on messil plaanis (degusteerimine, tootenäidiste tutvustamine, esitlused)?
- Kas messil osalevad teie välispartnerid? Kes nad on ja mille poolest on nad silmapaistvad?

Messikataloog

Kataloog ilmub veebis ja trükis - trükiarv on 1500, A4-formaadis. Kataloog jagatakse tasuta messiküllastajatele.

Palun täitke kataloogi vorm siin: <https://www.profexpo.ee/foodfair/messikataloog/>.

Nii trüki- kui ka veebikataloogis saab osaleja üldiste andmete juurde lisatasu eest lisada ka muud infot.

Kataloogiga seotud hinnad (kõigile hindadele lisandub käibemaks):

logo – 35 €, kaks kuni kolm logo – 50 €;

veebikataloogis tooteid ja firmat tutvustav tekst, mille maht on kuni 600 tähemärki – 35 €;

trükikataloogi 1 lk reklaam – 400 €, 1/2 lk reklaam – 290 €.

Logo ja reklaam peavad olema AI-, JPG- või PDF-formaadis. Kataloogi lisatava logo ja teksti palume laadida üles otse vormi või saata aadressile info@profexpo.ee.

Juhime tähelepanu, et korraldaja ei keeleteimeta kataloogi tekste.

Trükikataloogi info tähtaeg: 28.08, veebikataloogi saab lisandusi teha jooksvalt.

Reklaamikanalid Tallinna Toidumessil

Unibet Arena pakub eksponentidele erinevaid lahendusi oma nähtavuse suurendamiseks. Allpool on lähemalt kirjeldatud pakutavaid võimalusi ja nende hindu.

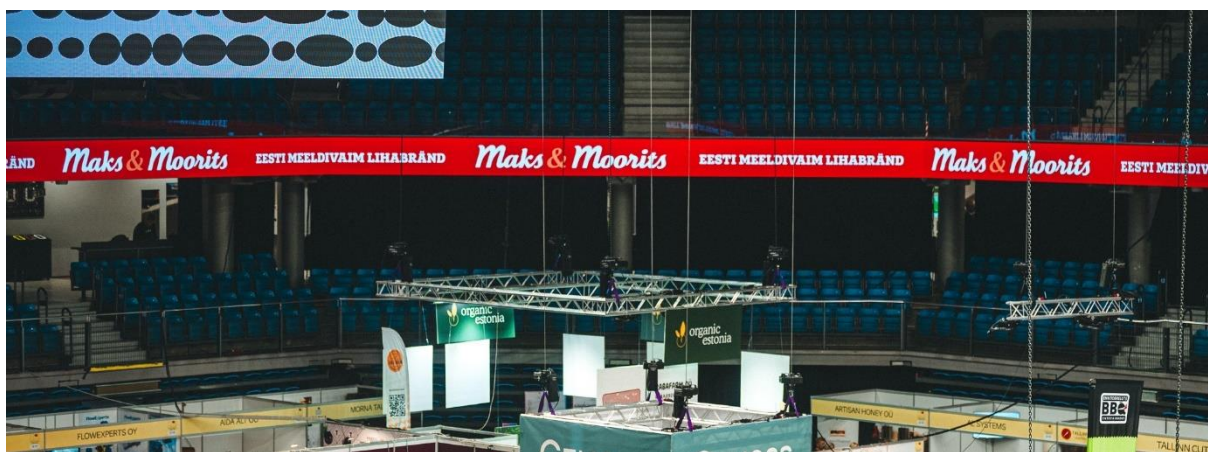
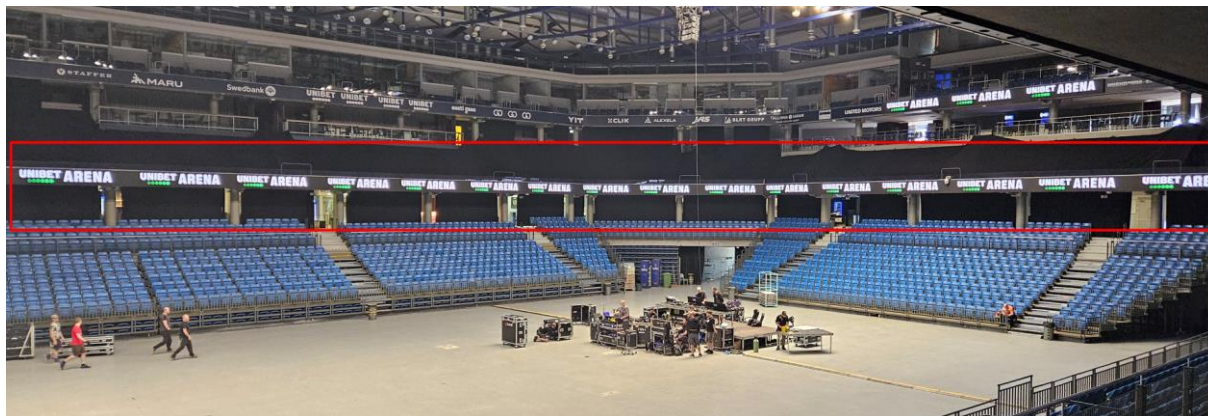
Suur ekraan Unibet Arena laes

Nn korvpalliekraan on vaadeldav neljast küljest. Kuni 20-sekundilise klipi näitamine ekraanil maksab 850 € (siin ja edaspidi, hindadele lisandub käibemaks).



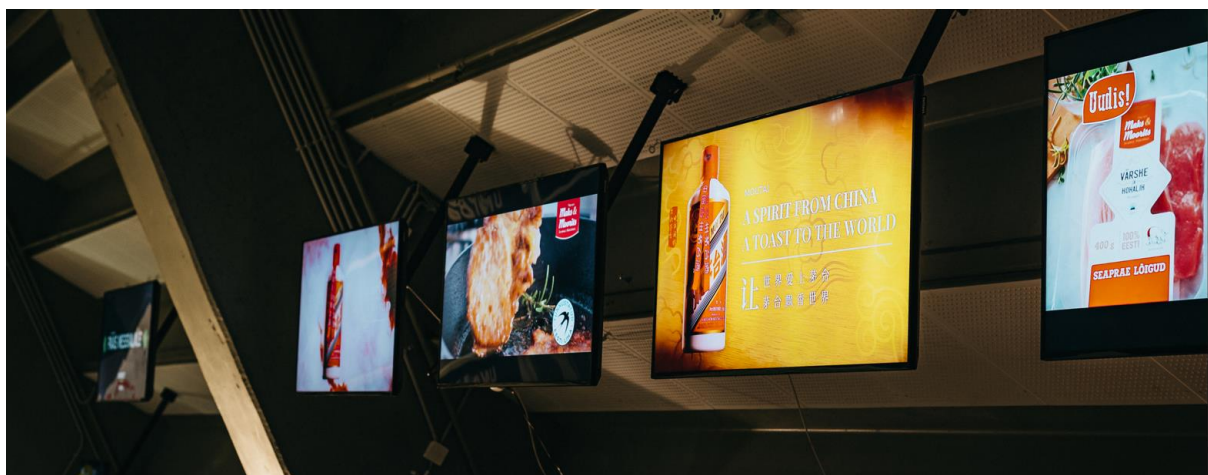
LED-riba Unibet Arenal

LED-riba ekraan paikneb ümber saali, 270-kraadise väljapaistvusega. Kuni 20-sekundilise klipi näitamine maksab 850 €.



Kümme väikest ekraani Unibet Arenal

Kuni 20-sekundilise klipi näitamine ekraanil maksab 350 €.



Promoautod Unibet Arena ees

Hoone sissepääsu ette saab nähtavale kohale parkida eksponentide reklaamkirjadega auto. Kohtade arv on piiratud. Haagis, reka – 590 €, sõiduauto – 390 €.



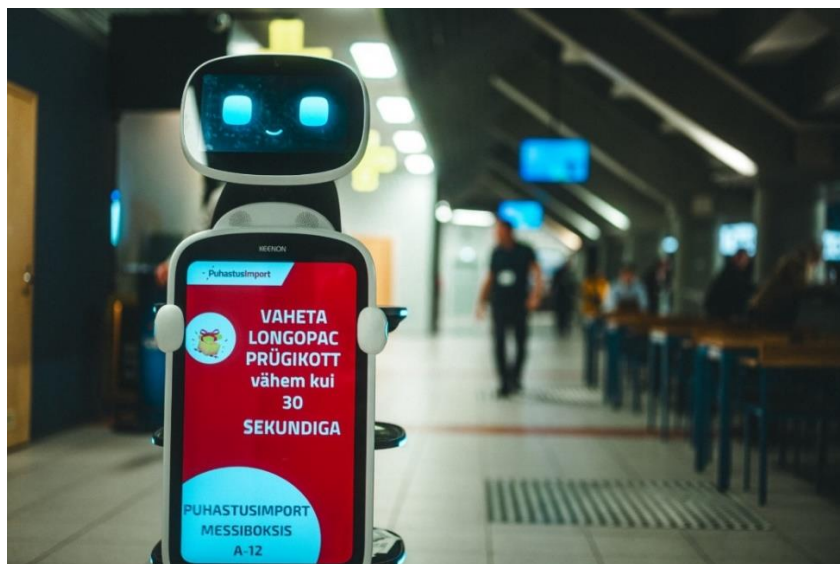
Põrandakleepsud

Kuni ruutmeetrised põrandakleepsud eksponendi logoga või viitega külastada eksponendi stendi. Saadaval piiratud koguses. Hind alates 100 € (lisandub tootmiskulu).



Reklaam väljaspool stendi

Lubatud ainult korraldaja nõusolekul. Valikus on üle 250 cm kõrgused stendi kohale tõstetavad või riputatavad infokandjad, messikeskuses laiali jagatavad reklaamlehed jms. Hind alates 100 €/m².



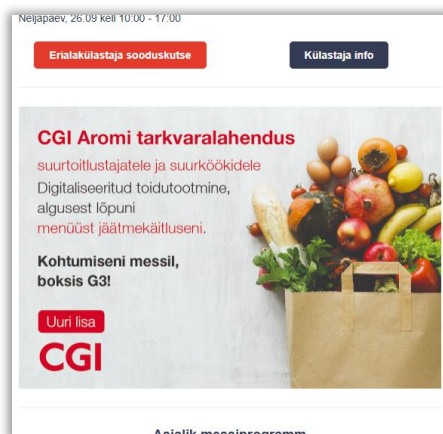
Külastaja e-registreerimise kinnitus

PDF-fail, mille saavad kutse vormistamisel kõik messikülastajad. Saadaval on kaks moodulit. Mooduli hind 400 €.



Bänner e-uudiskirjades

Sihtgrupp on toidumessi külastajad, üle 14 000 meiliaadressi. Uudiskiri saadetakse välja septembri jooksul kuni neli korda. Ühe banneri/uudiskirja hind on 250 €.



Reklaam messi kutsel

2026. aastal saadab Profexpo üle 10 000 kutse sihtrühmadele Eestis ja lähimaades. Kutsed saadetakse välja augusti lõpus ja septembri alguses.

Korraldaja kutse sisaldab tasuta pääset messile, infot messil toimuvate ürituste kohta ja eksponentide reklaame. Eksponentidel on võimalus lisada kutsele oma reklaam, kokku 3–6 mooduli mahus. Kutse trükitakse A65-formaadis (99 × 210) ja neljavärvitruukis.

A-moodul, 83 × 194 mm - 500 €. B-moodul, 83 × 127 mm - 400 €. C-moodul, 83 × 60 mm - 300 €.

Valmis materjale ootame 12.08



Muud võimalused

Oma messil kohalolu, stendi numbr, asukoha, kaubamärgi jms esiletoomiseks on korraldajaga koostöös võimalik luua loovaid lahendusi, näiteks lisada flaiier messikutsete postituse ümbrikusse (u 5000 adressaati), kleepida postrid Unibet Arena trepikäsi puudele jpm. Andke oma ideedest ja soovidest märku info@profexpo.ee.

Stendiehitus ja pääs messihallidesse

Ehitusajad, akrediteerimine

E 21.09 kell 9.00–22.00 *

T 22.09 kell 9.00–20.00

K 23.09 kell 8.00–10.00 ja 18.00–18.30

N 24.09 kell 9.00–10.00

Demontaaž

N 24.09 kell 17.00–22.00

R 25.09 kell 9.00–12.00 – Moodulhall

R 25.09 kell 9.00–16.00 – Unibet Arena

* 21.09 on suuremaid stende lubatud ise ehitada ainult eelneval kokkuleppel korraldajaga.

Korraldajalt tellitud messistendid valmivad 22.09 kell 9.00. Samal ajal avatakse messikeskus eksponentidele, kulleritele, stendiehitajatele jt kaasatud töötajatele. Saabuvad eksponendid akrediteeritakse infoletis, kus väljastatakse eksponendi- ja ehitaja-kaardid. Akrediteerimise eelduseks on kõigi saanud arvete õigeaegne tasumine.

23.09 kell 8.00–10.00 jätkub eksponentide akrediteerimine Unibet Arena peapääslas.

Kauba kohaletoomiseks on mainitud kellaaegadel avatud transpordivärvad C ja D. Messi tööajal on väiksemahulist kaupa võimalik sisse tuua ainult värvavatest C ja MH4. Stendidega seotud töötajad pääsevad tööajal Unibet Arenale peasissepääsust.

Eksponaate ja muud stendi sisustust ei ole lubatud enne messi lõppu maha võtta või muul viisil eemaldada, samuti ei ole osalejatel lubatud messilt lahkuda enne messi lõppu.

Kõik plaanitavad tegevused peavad mahtuma renditud stendi piiridesse. Ilma korraldaja loata ei ole lubatud väljaspool stendi küllastajatele materjale jagada.

EkspONENTI- ja ehitajakaardid

Korraldaja trükib osalejatele nimelised ekspONENTIKAARDID, mille hulk vastab stendi suurusele ja mis kehtivad 22.–24.09. Iga lisanduv ekspONENTIKAART maksab 10 €. EkspONENTIKAARDIDE kogus vastavalt stendi suurusele:

Stend 6–9 m² – 4 tk

10–15 m² – 6 tk

joogi- ja tervisealal – 3 tk

16–20 m² – 8 tk

üle 20 m² – 10 tk

EkspONENTIKAARDIDE omanike nimed saata hiljemalt 11.09 aadressile info@profexpo.ee.

Kui soovite tellida rohkem ekspONENTIKAARTE või kutseid, palun täitke vorm siin:

<https://www.profexpo.ee/foodfair/ekspONENTIKAARDID/>.

Korraldaja annab igale ekspONENTILE tellitud arvu ehitajakaarte.

Stendi eskiis ja inventari tellimused

Palume kõikidel osalevatel ettevõtetel vormistada ja esitada **stendi eskiis**. Eskiisi kasutab ehitaja voolujaotuste, inventari paigutamise ja muude ehitusplaanide tegemiseks.

Joogi- ja terviseala eksponendid peavad eskiisi esitama vaid siis, kui nad soovivad tellida juurde nt mööbli või külmkapi.

Kui eksponent ei saada stendi eskiisi, ehitatakse standardstend: hall vaip; otsalaud; lambid ja elektripistik tagaseinas.

Stendi eskiisi ja teenuste tellimisleht asub siin:

https://www.profexpo.ee/foodfair/wp-content/uploads/2026/05/FF_2026_Stendi_eskiis_Stand_sketch.pdf

Messiteenuste kataloog, kust leiate koodid ja hinnad, mis tuleb märkida stendi eskiisile ehk tellimislehele, asuvad siin:

<https://www.profexpo.ee/foodfair/wp-content/uploads/2026/05/TFF-2026-Messiteenused-Fair-Services-08052026.pdf>

Standardstendi tellinud eksponentidel tuleb täita ka otsalaua teksti vorm, mis asub siin:

<https://www.profexpo.ee/foodfair/otsalaud-fascia/>

TTM stendiehituse partner ja peatöövõtja on Ekspodisaini OÜ.

Rano Normatova, rano@fair.ee, 517 7982

Tarmo Kaarenperk, tarmo@expodesign.ee, 507 4347.

Stendi eskiisi tähtaeg: 4.09.

Ajavahemikus 5.–18.09 esitatud stendiehituse tellimustele ja tellimuste muudatustele kehtib hinnalisa 25%. 19.–24.09 esitatud tellimustele ja tellimuste muudatustele lisandub 50%.

Lisaks juhime tähelepanu, et stendiehitajal ei ole Unibet Arenale toodud varuga inventari, mistõttu võib kohapeal esitatud lisatellimuste täitmine võtta rohkem aega.

Seinte katmine

Pilukõitva stendi kujundamiseks soovime seinu katta Decotex kangaga. Kangaga on võimalik sein katta ühtlaselt ja see varjab konstruktsiooni osad. Lisaks on see korduvkasutatav ka tulevastel messidel. Lisa info tarbeks vt Messitooded- ja teenused kataloog lk 6.

Elektriühendused

Mitte unustada seadmetele vool õigesti arvestada. Mõelda läbi kõik kaasa võetavad seadmed, ahjud, kohvimasinad jm. Kohapeal esitatud tellimusi ei pruugita saada täita messi suure voolu koormuse tõttu.

Info messi ajal

Profexpo büroo Tallinnas, Ahtri 12-209 on 22.–25.09 suletud, oleme meeskonnaga Unibet Arenal. Operatiivselt e-kirjadele sel perioodil ei vasta.

Ladu

Taara, kaubaaluste, kastide jms ladustamiseks saab rentida laopinda. Laopinna tellimused tuleb esitada stendi eskiisil tähtajaks 4.09.

Kauba transport välismaalt

Logistikapartner väliseksponentide teenindamiseks on Upex LS.

Kontakt: Urmas Palk, +372 511 9947, urmas@upex.ee, www.upex.ee.

Internet

Kui andmebaaside ja kassaprogrammidega töötamiseks on vaja püsiühendusega internetti, palume esitada vastav tellimus stendi eskiisil tähtajaks 4.09.

Koristamine

Stendil tekkiva prügi, pakendid jms peavad osalejad ise viima Unibet Arena D-transportivärava juures paiknevatesse konteineritesse. Ürituse lõppedes tuleb prügikonteineritesse viia kogu suurem praht ja eemaldada rendipinnalt inventar. Maha jäetud inventari ja prahi koristamise eest võidakse eksponentidele esitada koristusmahule vastav arve.

EkspONENT saab 22.09 hommikul kätte puhta stendi. Stendi koristus 23. ja 24.09 hommikuks tuleb soovijatel eraldi tellida (teenuste kataloogi kood 827-1 ja 827-2). Kohapeal koristust tellides kehtib hinnalisa 50%.

Unibet Arenal tuleb järgida prügi sorteerimise nõudeid. Eraldi sorteeritakse klaasi, pappi, bio jne. Bioprügi tuleb oma stendis sorteerida ja vajadusel tühjendada Unibet Arena biokonteinerisse.

Näiteks ei tohi stendiehitajad visata messivaipa Unibet Arena olmeprügikasti, vaid see tuleb viia ise jäätmejaama. Prügi alal on videovalve. Prüginõuete eiramise korral peab prügi sorteerimise või lisakäitlemise kulud kandma ekspONENT, kes on probleemi põhjustaja.

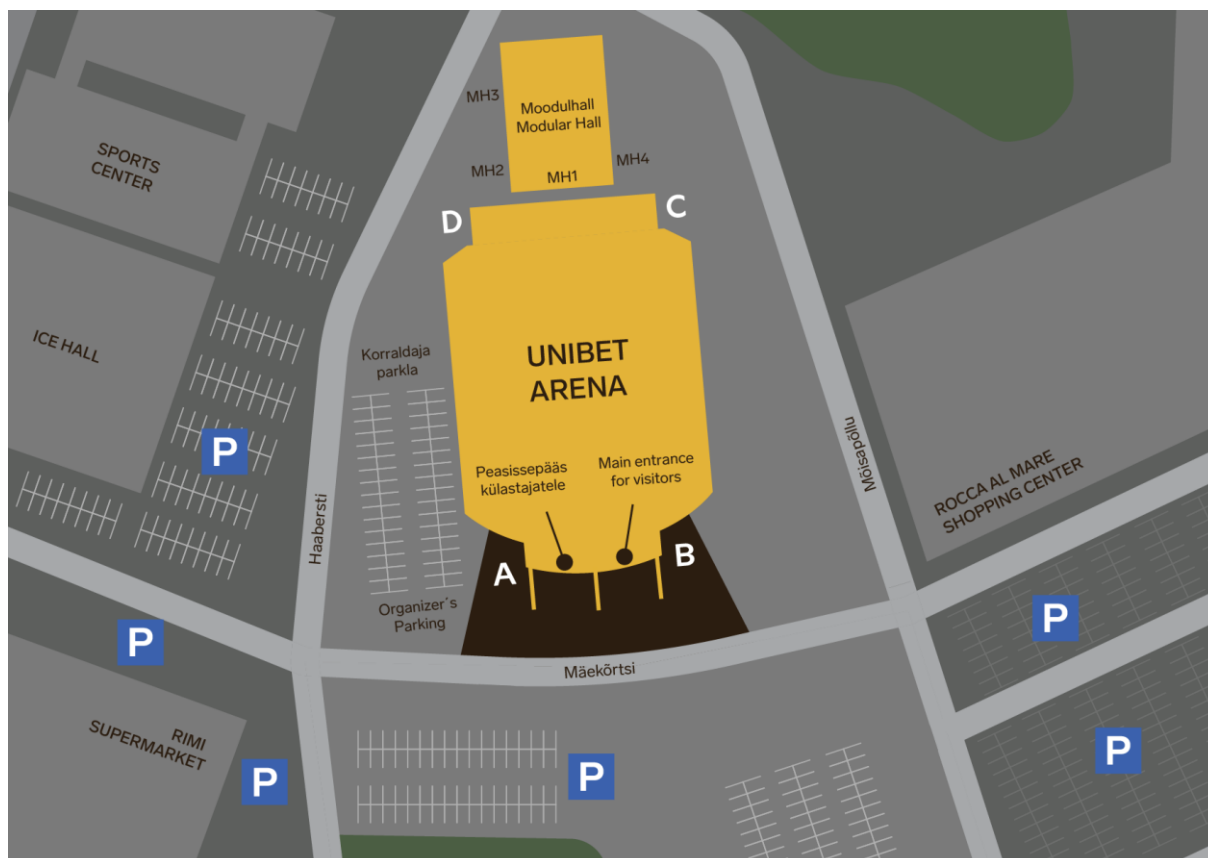
Garderoob

Unibet Arena 1. korrusel peasissepääsust paremal on 23.–24.09 avatud valvega garderoob. Garderoobis esemete hoiustamine maksab 2 €/päev. Tasuda saab nii sularahas kui ka kaardiga.

Parkimine

Eksponeendid saavad parkida Unibet Arena ümbruse parklates. Lähimad parkimisalad on nii tasuta kui ka tasulised. Parklatel on erinevad haldajad, kelle reeglite ja tasudega tuleks enne parkimist tutvuda.

22.09 kell 9.00–24.00 ja 23.09 ja 24.09 alates kell 17.00-24.00 on Unibet Arena territooriumile kauba transpordiks tagatud vaba sissesõit.



Unibet Arena kasutamine

Eksponent on kohustatud kasutama tema käsutuses olevat Profexpo OÜ, Unibet Arena ja koostööpartnerite vara ja ruume heaperemehelikult. Eksponent peab tagastama tema kasutusse antud vara sama heas seisukorras, kui see oli üleandmise hetkel.

Esemete kinnitamine Unibet Arena seinte, põrandate, käsipuude, klaaspindade ja muude konstruktsioonide külge on lubatud ainult kooskõlas messikorraldajaga ning hoonet mingilgi moel kahjustamata.

Kahju tekkimisel peab sellest kohe teavitama hoone omanikku. Tekitatud kahju (sh põrandatele, seintele, ustele, väravatele, tugi- ja kandekonstruktsioonidele ja akendele) tuleb hüvitada.

Lahtise tule ja pürotehnika kasutamine messil on keelatud.

Külastajate pääs messile

TTM on külastajatele avatud järgmistel aegadel:
kolmapäeval, 23.09 kell 10.00–18.00;
neljapäeval, 24.09 kell 10.00–17.00.

Messi kutsed

EkspONENT saab renditud pinna iga ruutmeetri kohta neli tasuta messi kutset.
25% messi kutseid on trükitud ja 75% on e-kutsed (koodid). Väliseksponendid saavad kõik kutsed e-kutsetena.

Kutsed antakse ekspONENTILE üle, kui kõik messi arved on tasutud. Soovi korral võib ekspONENT tellida lisakutseid hinnaga 10 €, suurema koguse puhul on võimalik soodushind.

Trükitud kutsed saab kätte 02.09 toimuval infopäeval Unibet Arenal, alates 03.09 Profexpo kontorist või soovi korral pakiautomaadist.

E-kutsete koodid saadetakse kontaktisiku e-posti aadressile alates 21.08.

Külastajad peavad ennast messile pääsemiseks elektrooniliselt registreerima. Soovitame säästa aega ja registreeruda juba enne messi. Messi ajal on võimalik registreeruda ka kohapeal. Kutse kehtib alates 18. eluaastast.

Pääsmeid saab osta erialakülastaja ainult eelmüügist 25 €/tk. Messi ajal kohapeal pääsmete müüki ei toimu.

Lisakutsete ja ekspONENTIDIKAARTIDE tellimiseks vajuta siia:

<https://www.profexpo.ee/foodfair/ekspONENTIDIKAARDID/>

Tähtaeg: trükitud lisakutsete tellimine kuni 21.08, e-kutsete tellimine kuni 19.09 kell 12.00.

Muu info

Lisateenuste ja rendipinna arved

Messipinna rendi tasumise tähtaeg on 01.09.

Arve lisapinna ja ürituse ajal tehtud muude tellimuste eest esitatakse hiljemalt 09.10, tasumistähtaeg on 18.10.

Jaemüük messil

Jaemüük messil on lubatud.

Programm

Võistluste, seminaride ja esitluste programm avalikustatakse septembri alguses messi kodulehel.

EkspONENTIDE infopäev

Infopäev toimub teisipäeval, 02.09 kell 15.00 Unibet Arenal Rock Lounge'is.

Infopäeval tutvustame ettevalmistuse käiku. Ekspodisaini stendiehitajad aitavad lahendada stendi kujunduses tekkinud küsimusi. EkspONENTID saavad kätte trükitud messikutsed.

Degusteerimised messil

TTM ei ole avalik üritus ja piiranguid ühekordsete nõude ja vahendite kasutamisele ei ole. Neile, kes soovivad kasutada korduvkasutatavaid nõusid, soovitame TTM rendipartnerit Round Cup.

Nõude rentimine Round Cupist

Round Cup tegutseb Unibet Arena majas ning pakub plastist, klaasist ja portselanist nõusid, serviise ja klaase. Tutvuge tootevalikuga siin: <https://www.roundcup.ee/et/shop>. Esitage tellimus aadressil info@roundcup.ee.

EkspONENTIDE hommikukohv

Toidumessi tiim kutsub kõiki ekspONENTE neljapäeval, 24.09 hommikul kell 9.00-10:00 Unibet Arena 1. korrusele hommikukohvile.

Transfeer Riia-Tallinn-Riia

Edastage oma kolleegidele, partneritele ja kutsutud külalistele info, et 23.09 tuleb bussireis Riia Tallinna Toidumessile <https://www.profexpo.ee/foodfair/kulastajale/riga-tallinn-riga/>

Hoiatus rahvusvaheliste pettuste eest

Eesti ettevõtetele on juba saabunud e-kirju, milles pakutakse andmebaase messiküllastajate andmetega. Kinnitame, et Profexpo ei edasta messiküllastajate andmeid mitte kellelegi. Osalejate infot avaldatakse üksnes lubatud mahus ja kujul. Niisuguste õngitsuskirjade taga on tavapärane internetikanalites leviv pettus. Soovitame säilitada iga pakkumise puhul tasakaalukas meel.

Kontaktid

Tiit Sarv

Messi peakorraldaja
+372 501 1471
info@profexpo.ee

Kennet Sarv

Messi programmi koordinaator
+372 527 1095
Kennet.Sarv@profexpo.ee

Kriste Kõvamees-Roosna

Messikoordinaator, stendiehitus, kutsed
+372 526 3292
kriste@profexpo.ee

Profexpo büroo üldkontakt

+372 626 1347
info@profexpo.ee

Elise Lõõbas

Sotsiaalmeedia toimetaja
Elise.Loobas@profexpo.ee

Stendiehitus: Ekspodisaini OÜ

Rano Normatova, rano@fair.ee, 613 7450
Tarmo Kaarenperk, tarmo@expodesign.ee,
507 4347